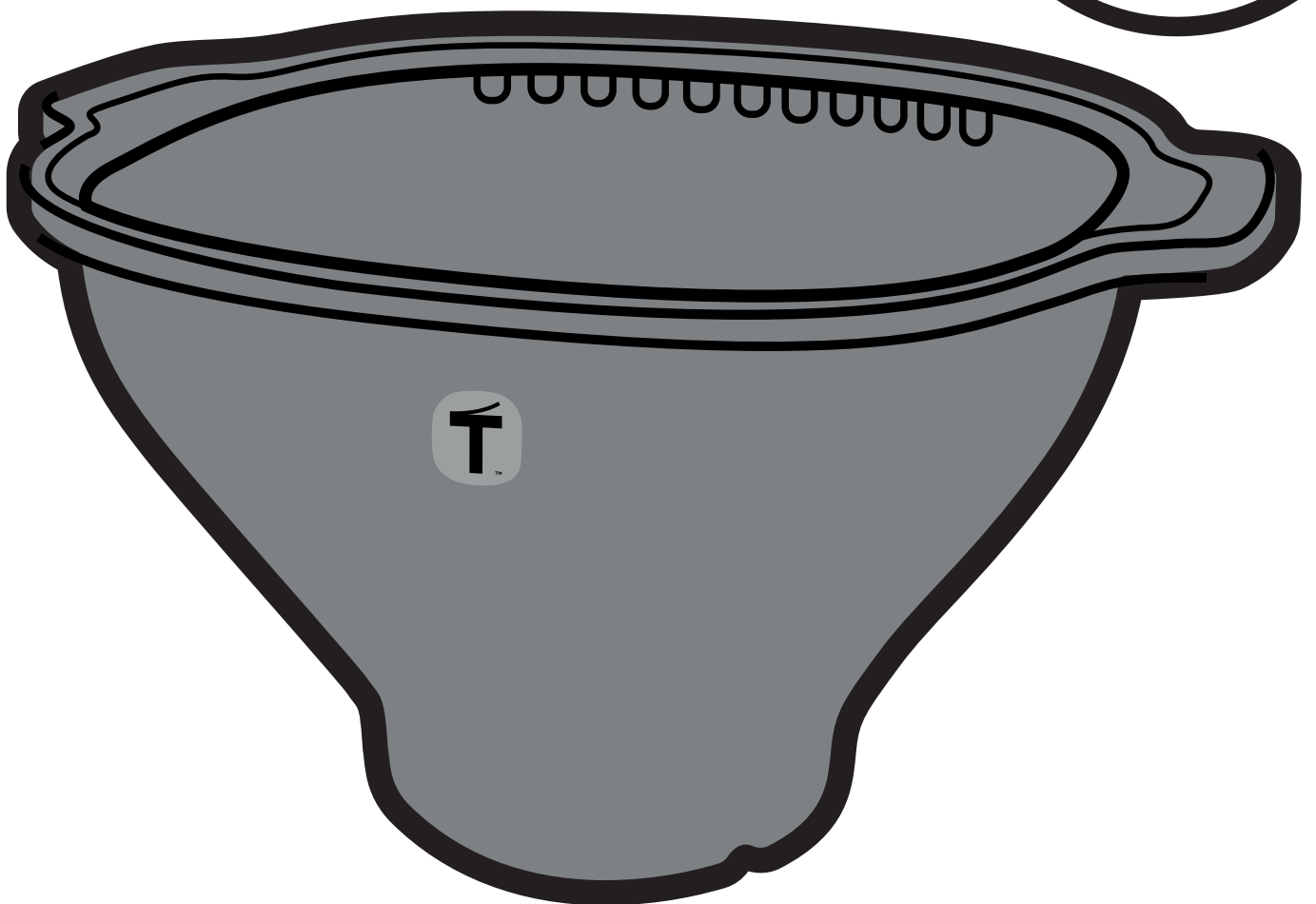
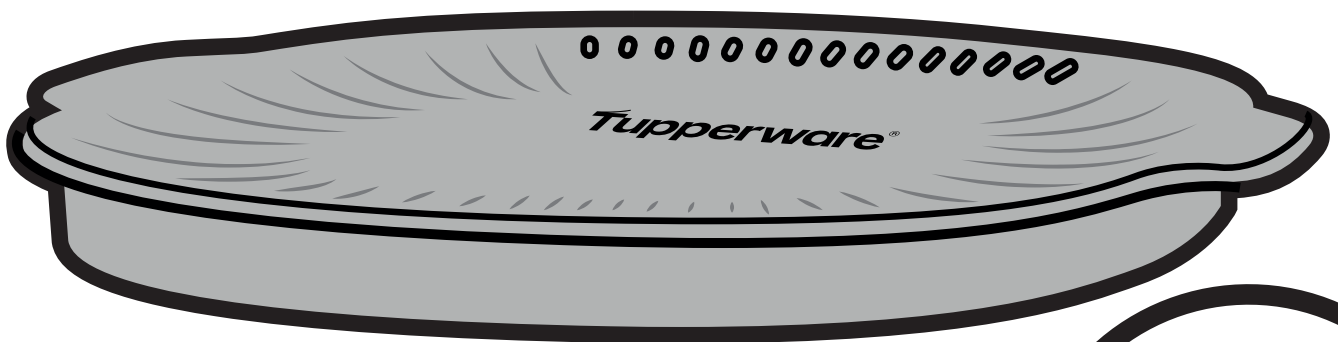
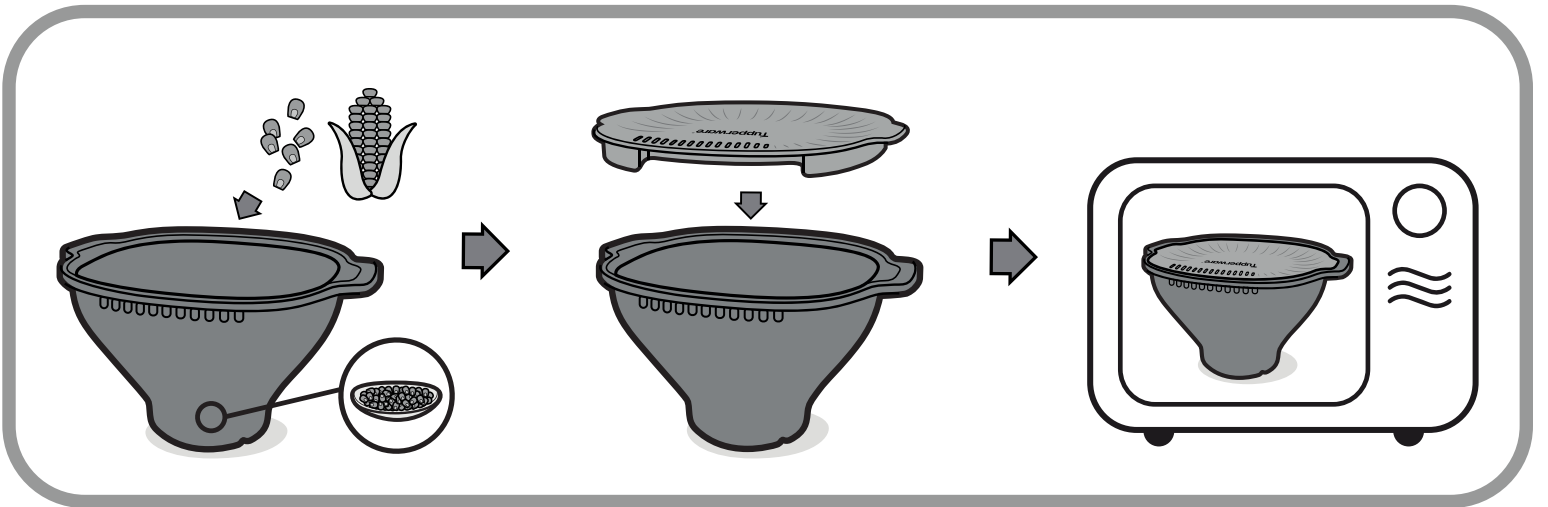
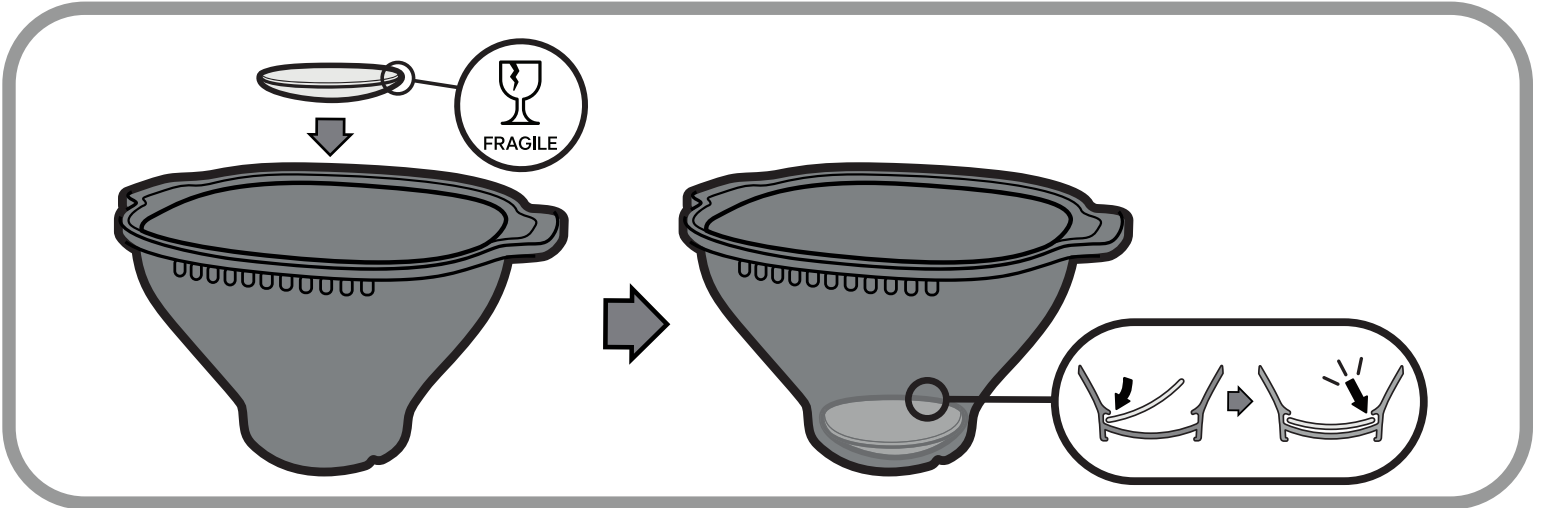
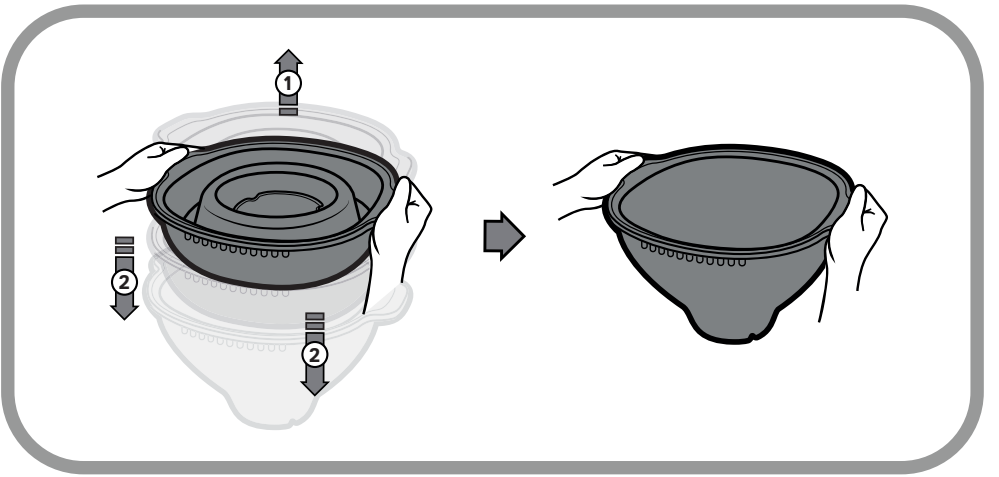


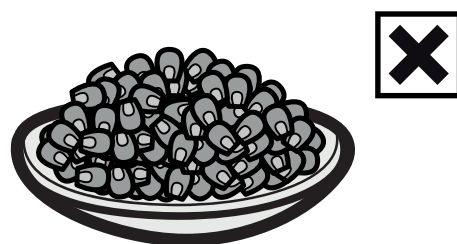
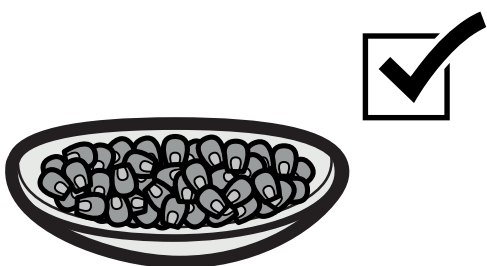
Tupperware WOW POP

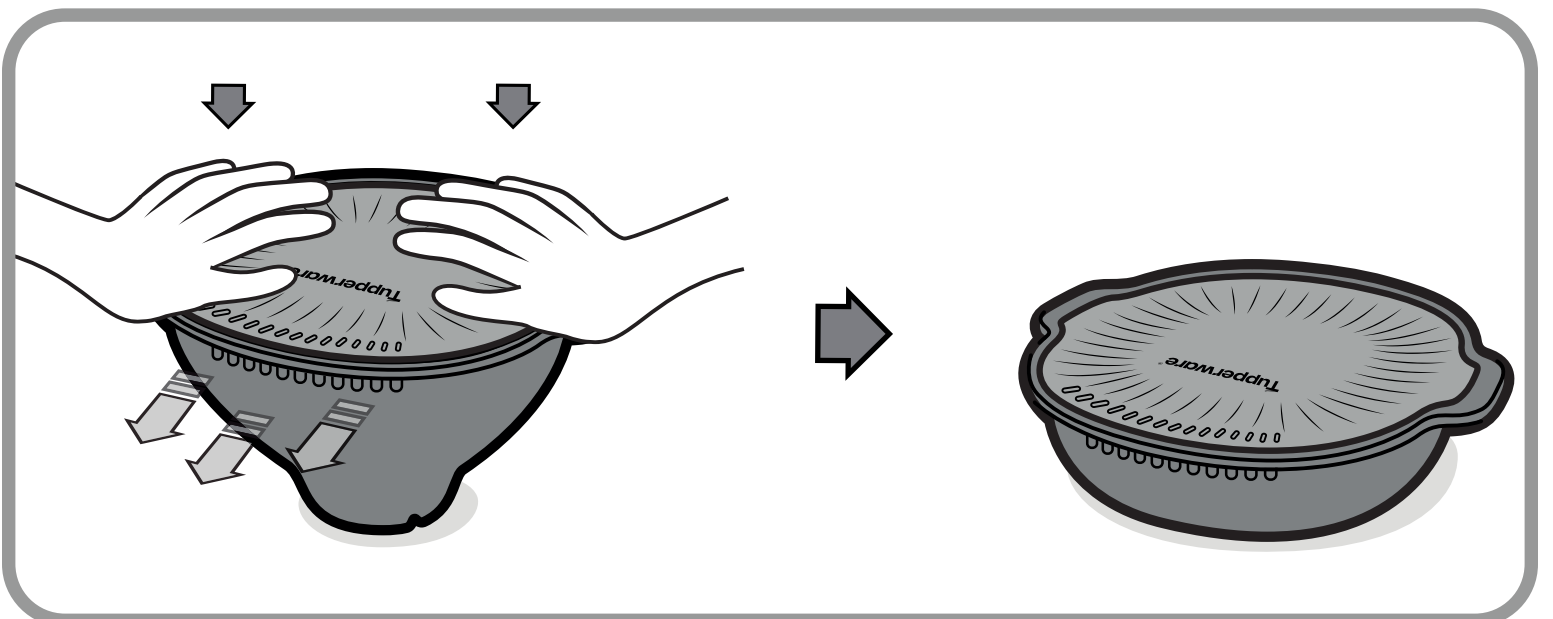
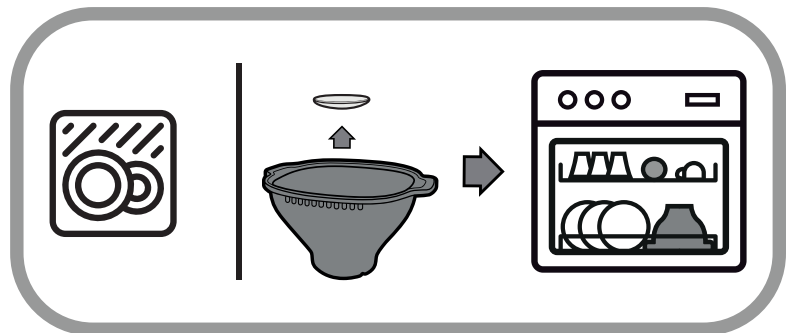
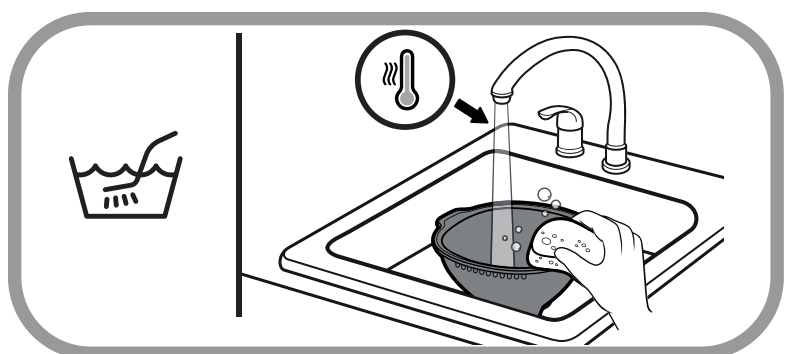
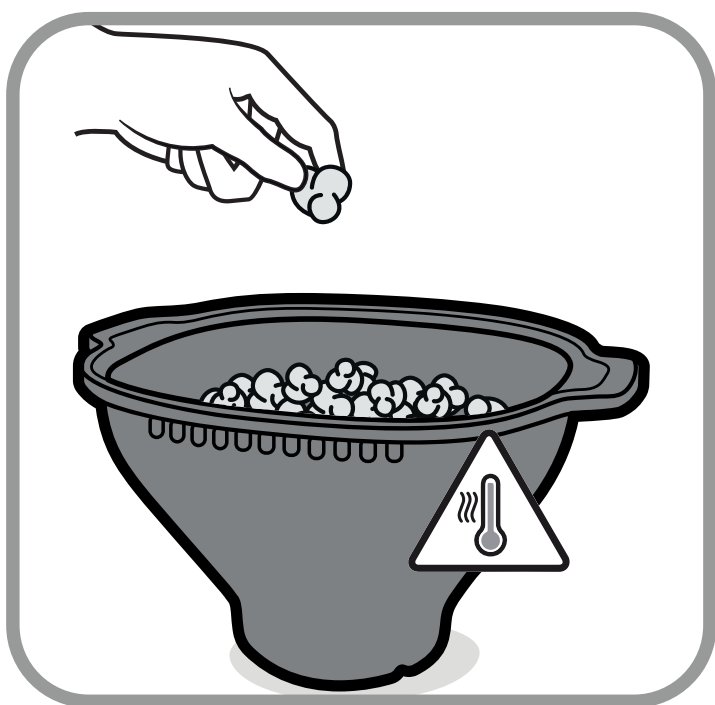
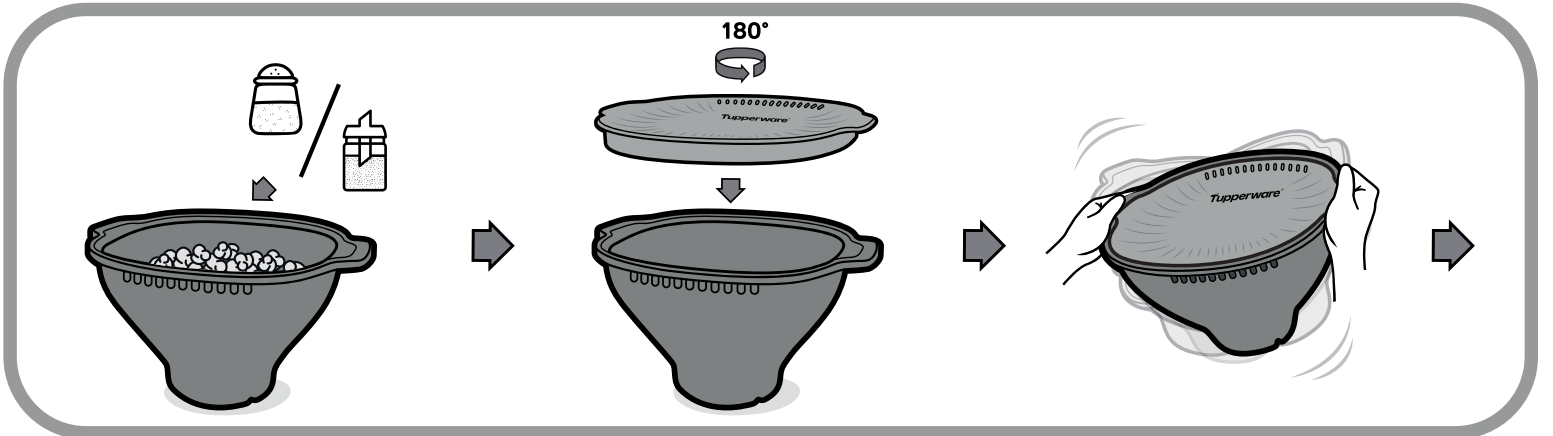
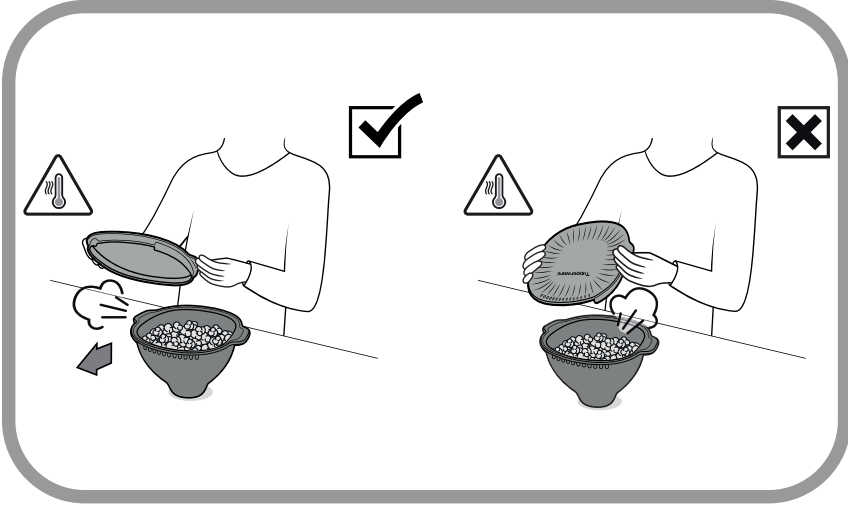
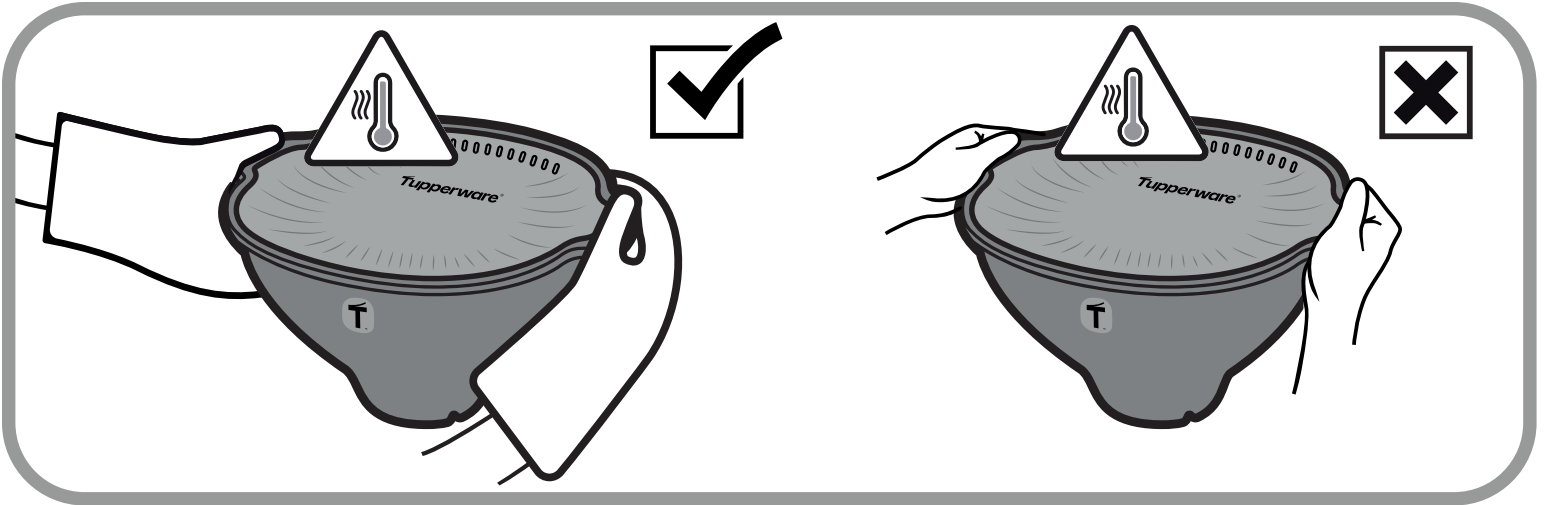
Microwave Popcorn Maker





2 tbsp - 30g	
1/4 cup - 54g	
1/3 cup - 67g	
MAX 6 tbsp - 72g	
1 tbsp = 15ml	





微波爆米花制造机 – 说明书

感谢您选择了特百惠微波爆米花机。凭借其卓越的性能，耐用性和独特的设计，在家做爆米花从未如此愉快！



详细的使用说明请参考第2页的附图。

使用指引

1. 使用过程需要成人在旁监护。
2. 在使用微波炉时，不要让微波炉无人看管。
3. 不要添加超过推荐量的食材。
4. 未爆开的谷粒绝对不能二次烹煮。
重新烹饪未爆开的谷粒会导致爆米花烧焦，对产品有潜在损害。
建议不要再用微波炉二次加热未爆开的谷粒。
5. 请勿使用微波炉的爆米花功能，因为此功能仅适用于预先包装好的微波爆米花。
6. 有些微波炉需要更多的时间来爆开玉米粒。
第一次尝试后，请根据微波炉的结果调整烹饪时间。
7. 第一次使用时，建议不加调料。
开始时，将微波炉定时器设置为3分钟。仔细听谷粒爆开的声音。
一旦它们的频率降低，并且爆裂的间隔大约为2秒，就停止微波加热。
如果需要，下次使用时可调整微波加热时间。
8. 如果第一次爆开后碗里还有大量的玉米粒，下次使用的时候可以增加15到30秒的时间。
9. 不同的微波炉有不同的性能。根据所使用的微波炉的类型，爆开玉米粒可能需要更多或更少的时间。
特百惠的测试是基于最大功率为一千瓦的微波炉的“高火”设置
10. 当使用特百惠推荐食谱时，请确保遵循食谱说明，因为不同谷粒（没有添加调味料）的爆开时间会有所不同。
11. 使用后应立即打开产品盖子，以确保爆米花保持酥脆。
12. 用滤格将未爆开的玉米粒筛选出来。
13. 产品侧面和底部可能会变热，当把爆米花机放在食用表面时要小心。
14. 清洁前请让产品完全冷却——玻璃托盘在使用后温度非常高！
15. 在运输或储存前请将产品折叠（以防产品掉落在地板上，在折叠的位置，玻璃破碎的风险要小得多）。
16. 如果玻璃损坏/破碎，不要再使用，并联系特百惠购专卖店付费更换配件。
17. 在盖的内表面上，小白点会随着时间的推移而形成。
这不会影响爆米花机的性能，也不会改变材料。
这些白色斑点在此应用中被视为正常现象，不在保修范围内。

